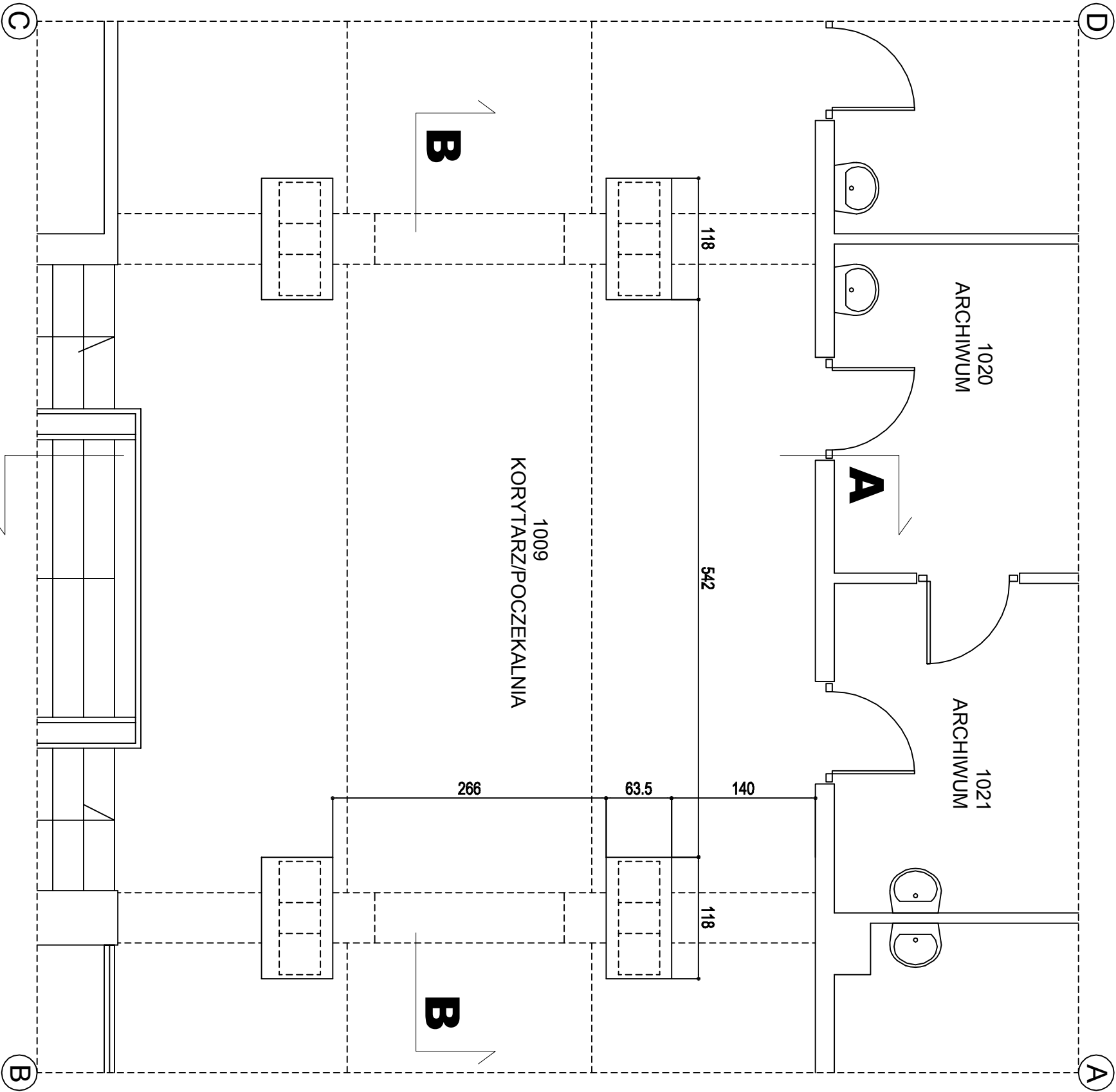


INWENTARYZACJA RZUT



"ArchCom"		arch. Aneta Weichhaus	
e-mail: ArchCom@elblag.com.pl		82-300 Elbląg, ul. Grunwaldzka 2 bud. B3/C	
tel. 507-127-726			
ADRES INWESTYCJI:		WOJEWÓDZKI SZPITAL ZESPOŁONY W ELBLĄGU	
82-300 Elbląg, ul. Królewiecka 146, DZ. NR 6/4 OB. 6 JE. ELBLĄG			
INWESTOR:		WOJEWÓDZKI SZPITAL ZESPOŁONY W ELBLĄGU	
82-300 ELBLĄG, UL. KRÓLEWIECKA 146			
RODZAJ OPRAĆ:			
PROJEKT ARANŻACJI I ADAPTACJI CZĘŚCI KORYTARZA I-GO PIĘTRA BUDYNKU 1D NA POTRZEBY REJESTRACJI CENTRALNEJ PRZYCHODNI LEKARSKICH W WSZCH W ELBLĄGU			
branża:	architektura	data:	03.2016r.
Skala:	1:50		
Nozwo rys.:	INWENTARYZACJA RZUT I-GO PIĘTRA (FRAGMENT)	rys. A-2	
Autor opracowania:	mgr inż. arch. Aneta Weichhaus		
upr. nr	104/01/OL		